

Wat als het RIZIV uw aanvraag goedkeurt?

- U blijft arbeidsongeschikt erkend tijdens uw opleiding: u blijft uw **uitkering** dus ontvangen gedurende uw opleidingstraject.
- Tijdens uw opleiding kunt u verschillende financiële tussenkomst krijgen.


Financiële tussenkomst voor:

- inschrijvingsgelden
- reiskosten
- basiskosten
- professioneel materiaal
- enz.

Belangrijke aandachtspunten

- Breng uw adviserend arts steeds op de hoogte als uw situatie wijzigt (als u uw opleiding onderbreekt, als de data van de lessen wijzigen, enz.).
- 6 maanden na afloop van uw opleidingsplan evalueert de adviserend arts opnieuw uw arbeidsongeschiktheid. Hij houdt rekening met de nieuw verworven beroepscompetenties. Hij kan een einde stellen aan uw arbeidsongeschiktheid.

Wilt u meer info?

 Raadpleeg dan de website van het RIZIV: www.riziv.be > Thema's > Socioprofessionele re-integratie.

 Contacteer het RIZIV:

RIZIV

Afdeling socioprofessionele re-integratie
Galileelaan 5/01, 1210 Brussel
Tel: 02/739.77.12
E-mail: reinsertion@riziv-inami.fgov.be

Vraag uw adviserend arts of uw arbeidsarts naar andere mogelijkheden naar werk:

- Deeltijdse werkhervatting
- Aangepast werk
- Redelijke aanpassing van de werkplaats



Hebt u uw professionele werkzaamheden moeten beëindigen door uw gezondheidstoestand?



Socioprofessionele re-integratie helpt u bij uw terugkeer naar de arbeidsmarkt

Wat is socioprofessionele re-integratie?

Kunt u uw beroep om gezondheidsredenen niet meer uitoefenen én wilt u opnieuw stappen zetten naar werk dat aangepast is aan uw gezondheidsstoestand? Dat kan!

Doe daarvoor een beroep op socioprofessionele re-integratie: dat is een traject om u te begeleiden naar een opleiding om:

- uw huidige competenties te **actualiseren** of
- **nieuwe competenties** te ontwikkelen

Wie komt in aanmerking voor een traject?

U komt in aanmerking voor socioprofessionele re-integratie als u voldoet aan de volgende voorwaarden:

- U bent arbeidsongeschikt erkend.
- Uw gezondheidstoestand is verenigbaar met het gekozen opleidingstraject en het jobdoelwit. Het advies van de adviserend arts is hierbij noodzakelijk.
- U bent gemotiveerd om weer actie te ondernemen.
- Er is geen sprake van een beroepszakte of arbeidsongeval.



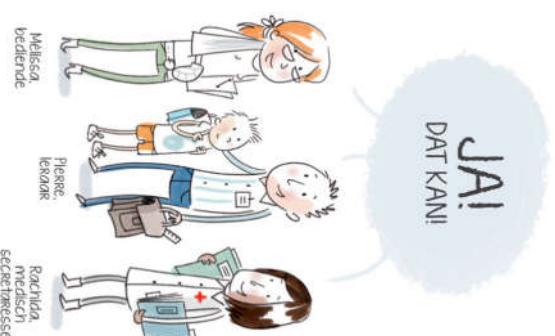
Voorbeelden: hoe pakt Rachida, Pierre, Melissa en John het aan?

Rachida is zorgkundige op de dienst geriatricie van een groot ziekenhuis. Rachida heeft reeds 2 ingrepen ondergaan wegens een hernia en moet haar professionele activiteiten stopzetten. Rachida volgt een traject socioprofessionele re-integratie en ... werkt nu als medisch secretaresse.

Pierre is commercieel verantwoordelijke en moet heel wat doelstellingen behalen. Pierre krijgt een burn-out en kan zijn stressvolle functie niet langer uitoefenen. Hij volgt een traject socioprofessionele re-integratie en ... start een nieuwe loopbaan als leerkracht op een lagere school.

Melissa moet als ze 33 jaar is haar beroep als bloemiste opgeven ten gevolge van een breuk welke haar heeft getraumatiseerd. Melissa volgt een traject socioprofessionele re-integratie en ... start met een nieuwe carrière als bediende.

John is bouwvakker. Door een verkeersongeval is John genoodzaakt om zijn functie als bouwvakker stop te zetten. John start een traject socioprofessionele re-integratie en ... start als informaticus in een groot bedrijf.



Uit welke stappen bestaat een traject?

STAP 1

Neem contact op met de 'terug naar werk'-coördinator van uw ziekenfonds.

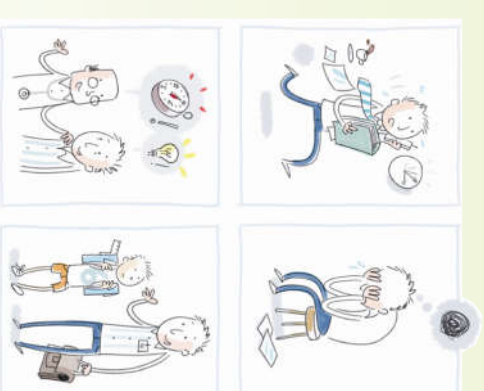
STAP 2

- Hebt u zelf al een concreet opleidingsplan? Uw coördinator zal u de informatie bezorgen en de nodige documenten invullen en indienen.

- Hebt u nog geen concreet opleidingsplan? Uw coördinator zal u doorverwijzen naar één van de partners voor een oriënterend onderzoek om zo uw opleidingsplan verder uit te stippelen.

STAP 3

Uw adviserend arts evalueert of uw opleidingsplan en het gewenste beroep verenigbaar is met uw gezondheidstoestand.



STAP 4

De adviserend arts dient de aanvraag in bij de Hoge Commissie van de Geneeskundige raad voor invaliditeit van het RIZIV. Indien de beslissing van het RIZIV positief is, worden de kosten verbonden aan uw opleiding teruggelaten door uw mutualiteit.