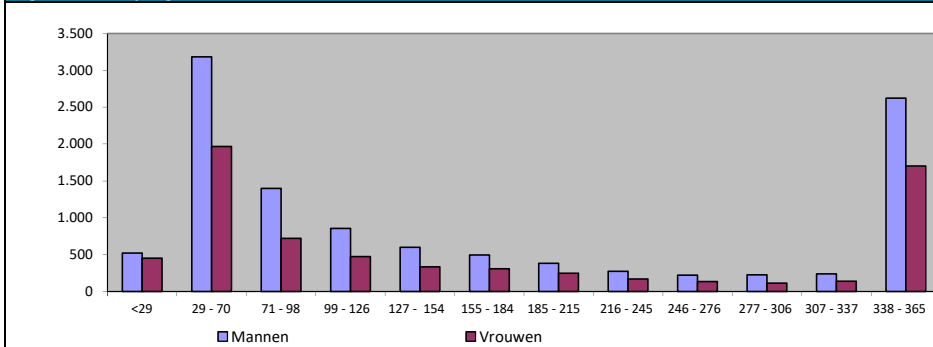


Tabel 6 - Zelfstandigen - Aantal perioden van primaire arbeidsongeschiktheid (beëindigd in de loop van het jaar), volgens de duur van ongeschiktheid - Evolutie 2014-2018

Duur in dagen	2014	2015	2016	2017	2018
< 29 dagen					972
29 - 42 dagen	534	506	632	658	1.851
43 - 56 dagen	842	934	1.079	1.130	1.745
57 - 70 dagen	935	916	1.199	1.202	1.554
71 - 98 dagen	1.443	1.487	1.703	1.703	2.115
99 - 126 dagen	1.048	1.048	1.219	1.187	1.326
127 - 154 dagen	831	836	832	835	934
155 - 184 dagen	678	733	735	759	802
185 - 215 dagen	625	658	690	595	630
216 - 245 dagen	462	529	500	435	445
246 - 276 dagen	427	465	416	397	357
277 - 306 dagen	329	393	389	329	338
307 - 337 dagen	309	470	484	374	380
338 - 365 dagen	4.409	4.512	4.569	4.126	4.326
Totaal	12.872	13.487	14.447	13.730	17.775
Evolutie t.o.v. vorig jaar	-0,13%	4,78%	7,12%	-4,96%	29,46%

Bron : RIZIV - Dienst uitkeringen - Directie financiën en statistieken

Grafiek 4 - Zelfstandigen - Aantal perioden van primaire arbeidsongeschiktheid (beëindigd in 2018), volgens de duur van ongeschiktheid, per gender



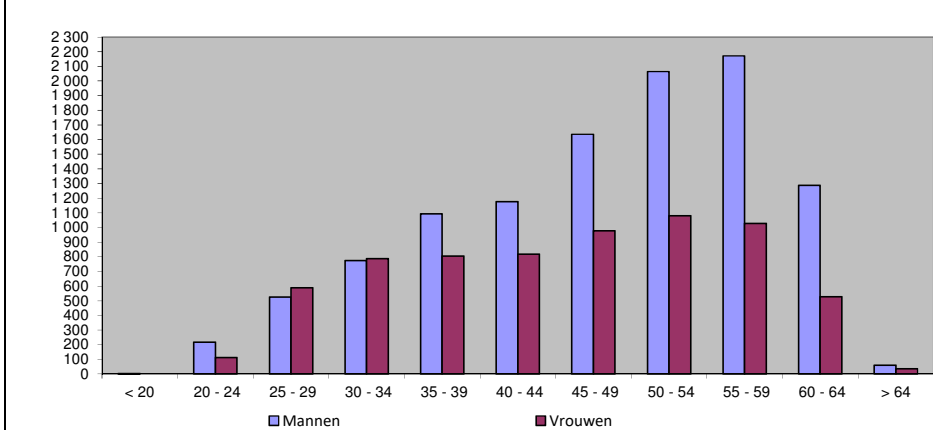
Bron : RIZIV - Dienst uitkeringen - Directie financiën en statistieken

Tabel 7 - Zelfstandigen - Aantal perioden van primaire arbeidsongeschiktheid (beëindigd in de loop van het jaar), per leeftijdsgroep - Evolutie 2014-2018

Leeftijdsgroep	2014	2015	2016	2017	2018
< 20	7	7	7	7	4
20 - 24	229	215	274	232	329
25 - 29	689	733	873	831	1.114
30 - 34	1.001	1.069	1.201	1.138	1.562
35 - 39	1.242	1.314	1.380	1.309	1.899
40 - 44	1.542	1.617	1.694	1.594	1.995
45 - 49	2.013	2.095	2.193	2.062	2.612
50 - 54	2.360	2.467	2.677	2.418	3.145
55 - 59	2.326	2.496	2.614	2.578	3.201
60 - 64	1.374	1.387	1.455	1.488	1.816
> 64	89	87	79	73	98
Totaal	12.872	13.487	14.447	13.730	17.775
Evolutie t.o.v. vorig jaar	-0,13%	4,78%	7,12%	-4,96%	29,46%

Bron : RIZIV - Dienst uitkeringen - Directie financiën en statistieken

Grafiek 5 - Zelfstandigen - Aantal perioden van primaire arbeidsongeschiktheid (beëindigd in 2018), per leeftijdsgroep en per gender



Bron : RIZIV - Dienst uitkeringen - Directie financiën en statistieken

Tabel 8 - Zelfstandigen - Gemiddeld aantal perioden van primaire arbeidsongeschiktheid per 1.000 gerechtigden, per gender - Evolutie 2014-2018

	2014	2015	2016	2017	2018
Mannen	20,64	21,19	22,53	21,27	26,64
Vrouwen	24,03	25,05	26,92	25,21	33,28
Totaal	21,73	22,43	23,96	22,56	28,83
Evolutie t.o.v. vorig jaar	-0,36%	3,24%	6,78%	-5,82%	27,77%

Bron : RIZIV - Dienst uitkeringen - Directie financiën en statistieken

Tabel 9 - Zelfstandigen - Gemiddelde uitkeringsduur per periode van primaire arbeidsongeschiktheid (in dagen), per gender - Evolutie 2014-2018

	2014	2015	2016	2017	2018
Mannen	147,88	151,33	140,21	135,74	119,38
Vrouwen	147,23	149,57	141,26	135,45	118,60
Totaal	147,65	150,69	140,59	135,63	119,08
Evolutie t.o.v. vorig jaar	1,52%	2,06%	-6,70%	-3,53%	-12,20%

Bron : RIZIV - Dienst uitkeringen - Directie financiën en statistieken